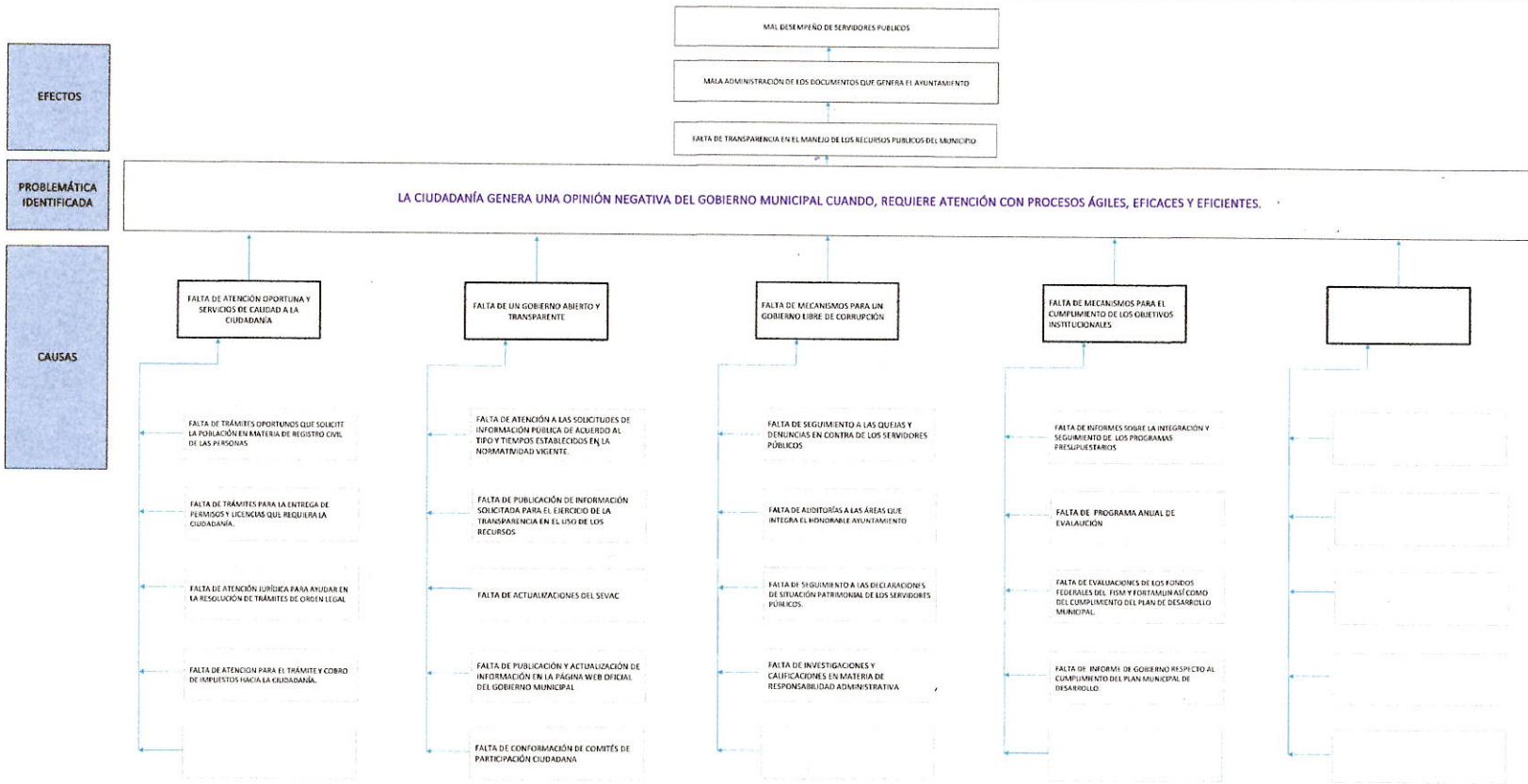


2. Estructura Analítica del Programa presupuestario

Datos de identificación del Programa Presupuestario (Pp)

Nombre del Municipio:	SAN SALVADOR EL SECO
Ejercicio fiscal:	2024
Nombre del Programa presupuestario:	GESTIÓN PÚBLICA, GOBIERNO CONFIABLE Y TRANSPARENTE
Clave del Programa presupuestario:	PPs4-SSS-2024
Dependencia o Entidad responsable del Pp:	PRESIDENCIA MUNICIPAL, REGIDORES, SECRETARÍA GENERAL, CONTRALORÍA, REGISTRO CIVIL, DEPORTES Y BIBLIOTECAS

Árbol del Problema

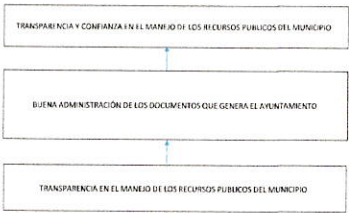


Árbol de Objetivos

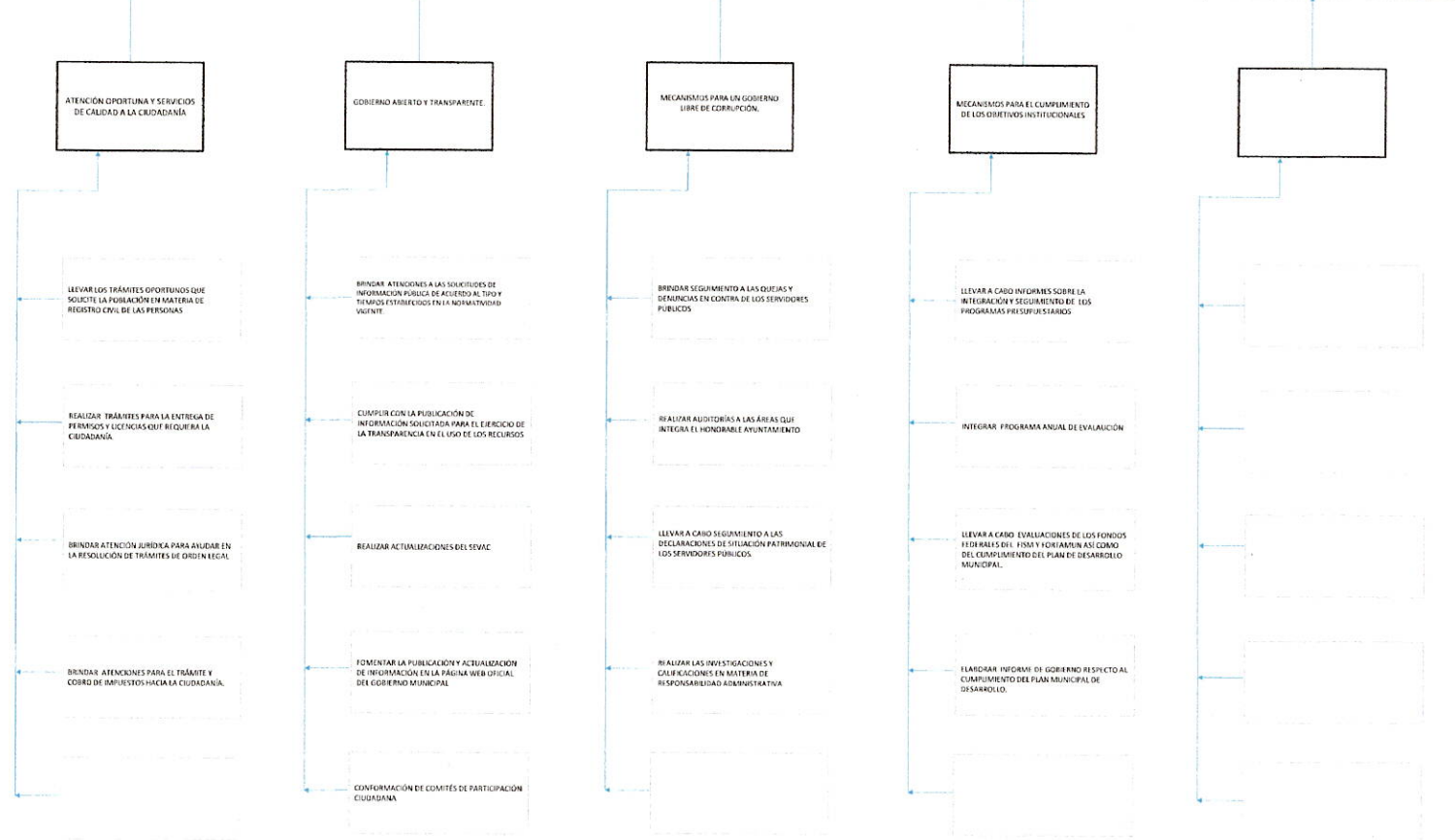
FINES

OBJETIVO

MEDIOS



LA CIUDADANÍA QUE REQUIERE ATENCIÓN CON PROCESOS ÁGILES, EFICACES Y EFICIENTES QUE LE GENERA UNA OPINIÓN SATISFATORIA DEL GOBIERNO MUNICIPAL.

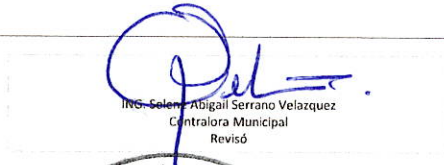



Estrategia para la selección de alternativas.

Explicar brevemente por qué las medidas que constituirán la intervención del PP son las opciones de acción más efectivas para lograr el objetivo deseado; debe guardar relación con el árbol del objetivo, conforme al Manual de Programación. Responde a las siguientes preguntas:
¿Cuáles son los mecanismos empleados para la entrega de bienes y servicios a la población objetivo? ¿Son más efectivos?

A TRAVÉS DE LOS SISTEMAS DE REGISTRO, LA EJECUCIÓN DE LAS ACTIVIDADES DE CADA UNA DE LAS ÁREAS, SE GARANTIZA QUE LOS HABITANTES DEL MUNICIPIO DE AGASHI CUENTEN CON LOS RECURSOS DE ACCESO A LA INFORMACIÓN Y FUNDACIÓN DE CUENTAS Y DEBITO, ASÍ COMO LA EXISTENCIA DE MEDIOS PARA LAS DINAMICAS Y QUIRAS, QUE LES BRINDA MEJORES SERVICIOS PUBLICOS DE CALIDAD.


M.A. Edwin Mauricio Toralque Luna
Ejecutivo


ING. Selen Abigail Serrano Velazquez
Contralora Municipal
Revisó




ING. Manuel Orato Velez
Presidente Municipal Constitucional
Aprobó

